

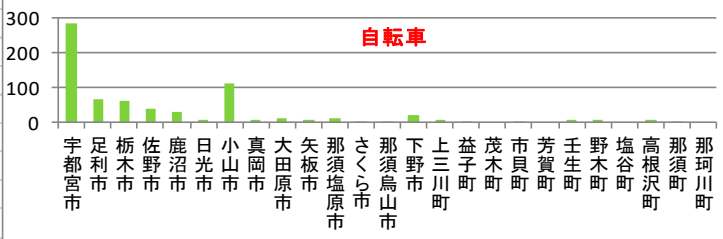
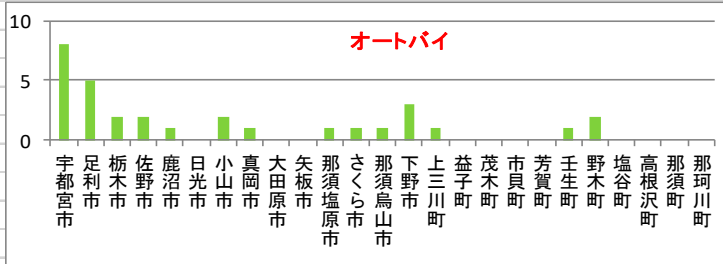
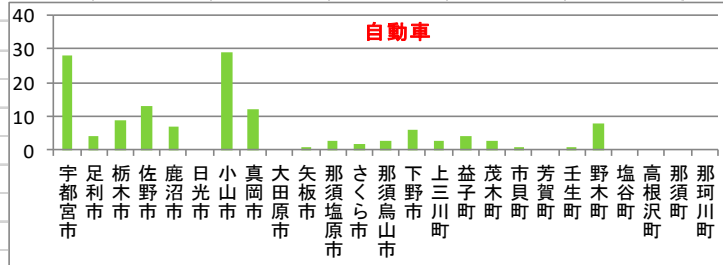


乗物等盗難防止 だより

栃木県警察本部
生活安全企画課
令和5年7月号
TEL 028-621-0110(代)

◎ 乗物盗発生状況（令和5年6月末）

	自動車	オートバイ	自転車
宇都宮市	28	8	283
足利市	4	5	65
栃木市	9	2	64
佐野市	13	2	38
鹿沼市	7	1	29
日光市	0	0	8
小山市	29	2	113
真岡市	12	1	9
大田原市	0	0	11
矢板市	1	0	6
那須塩原市	3	1	14
さくら市	2	1	3
那須烏山市	3	1	1
下野市	6	3	22
上三川町	3	1	7
益子町	4	0	1
茂木町	3	0	0
市貝町	1	0	1
芳賀町	0	0	0
壬生町	1	1	8
野木町	8	2	6
塩谷町	0	0	0
高根沢町	0	0	6
那須町	0	0	1
那珂川町	0	0	0
合計	137	31	696



車上ねらい・自転車盗に注意!

令和5年6月末時点（前年同月比）
 自動車盗 137件 (-30件)
 と減少しましたが
 自転車盗 696件 (+310件)
 オートバイ盗 31件 (+2件)
 車上ねらい 335件 (+81件)
 が増加しています。



《防犯対策》

○車上ねらい

自宅やアパートの駐車場で被害に遭ってしまうケースが多いので、車内に財布やバッグを『置かない』、車から離れる時は必ず『鍵をかける』を徹底し被害を防ぎましょう。

○自転車盗・オートバイ盗

駐輪する際は、常に施錠を行いましょう。

ワイヤーロック等を活用し、**ツーロック**を実施しましょう。